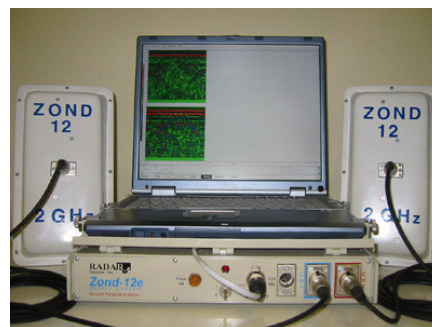


# Zond-12e 地质雷达



**Zond** 探地雷达是一种功能强大的探地雷达，其包括了探地雷达和计算机软件。Zond-12e 探地雷达的 Prism 软件可以人工设置异常物体为高亮状态，从而可以快速、容易地将目标与周围环境区分开来。Prism 软件同样可以显示目标深度、距离、信号强度以及其它更多的信息！

Zond 探地雷达探测深可以达到 30 米！可以实现多天线探测。Zond-12e 的 Prism 软件可以定制设置成加亮不规则和显示最大的不同，以快速和容易地识别目标。软件同样显示深度、从开始点的距离，信号强度等参数。



## 地质雷达应用范围：

- 岩层深度测定
- 矿区开发
- 矿产勘探
- 冰川勘探
- 考古
- 法医学
- 洞穴和隧道探测
- 地面勘探
- 墙壁和楼板的检测搜寻不同的金属盒非金属（市政、管道、管线）等地下物体
- 地下水层探测
- 地下垃圾和地下污染物探测
- 工业污染和垃圾测绘
- 古河床测量
- 江河湖底测量
- 永久冻结带溶化区测量
- 其它类似需求的探测



**Zond-12e** 地质雷达是一款可单人操作的便携式的数字地质雷达，整个地质雷达由中心控制器、应用软件、附件和计算机和用于不同频率范围的天线系列组成。主要应用于地质勘测、地理环境测量、工程勘探及其它非破坏性探地测量。在勘探过程中，将得到剖面的实时测量数据，同时将数据存储在计算机中以便今后的处理。

Zond-12e 探地雷达的 Prism 软件可以人工设置异常物体为高亮状态，从而可以快速、容易地将目标与周围环境区分开来。Prism 软件同样可以显示目标深度、距离、信号强度以及其它更多的信息！

天线具有防尘、防溅水特性，甚至可以短时间在浸泡水中。面阵天线由极端高抗磨强度的维尼尔塑料制成。Zond 探地雷达探测深可以达到 30 米！可以实现多天线探测。Zond-12e 的 Prism 软件可以定制设置成加亮不规则和显示最大的不同，以快速和容易地识别目标。软件同样显示深度、从开始点的距离，信号强度等等

所有的探地雷达参数均由计算机控制。根据探测目标的不同选择相应的天线。天线频率越高探测分辨率就越高，但信号衰减越大，探测深度也就越浅。频率越低，探测深度越深，但分辨率也就越差。总之，配置低频天线的地质雷达适用于大范围的初始勘探。



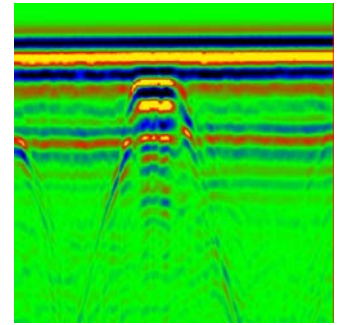
## 控制器指标:

- 单通道或双通道
- 探测时间范围: 1 至 2000ns, 步长 1ns
- 发射脉冲频率: 115 kHz
- 扫描速率(max): 56/秒(单通道); 80/秒(双通道)
- 探测采样率: 512/s
- 分辨率: 16 bit
- 增益范围: 用户可根据不同的增益选择线性增益或指数增益
- 增益控制范围: 0 to 80 dB
- 动态范围: 128 dB
- 滤波器: 用户可选择高通滤波器: 0.00; 400; 800Hz
- 探测模式: 连续或步进堆叠
- 数据接口: 以太网接口
- 输入电源: 背带式充电电池组 10.5-13VDC, 0.4A
- 电池容量: 6.5 Amp\*h
- 耗电电流: 0.7 A
- 尺寸(不含 PC 机): 35x30x5.5 cm
- 重量(不含 PC 机): 3.0 Kg

### 2. 0GHz 天线



- 天线类型: 面阵, 非屏蔽, CE 认证
- 发射机输出: 200V
- 接收增益: 10dB
- 接收灵敏度: 120mcV
- 分辨率: 6 cm 至 10cm
- 探测深度: 1.5m 至 2m
- 尺寸: 27 X 1.35 X 13cm
- 电源: 0.25A @ 12V DC, 控制器通过电缆供电

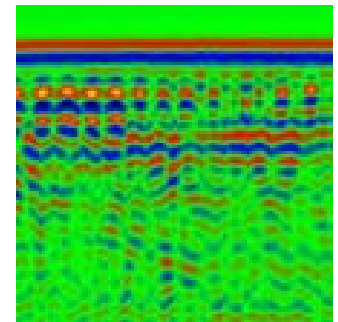


探测砖墙中的金属保险箱

### 1. 5GHz 天线



- 天线类型: 面阵, 屏蔽, CE 认证
- 发射机输出: 200V
- 接收增益: 10dB
- 接收灵敏度: 120mcV
- 分辨率: 10cm 至 15cm
- 探测深度: 2m 至 3m
- 尺寸: 30x12x11 cm
- 重量: 1.5 kg
- 电源: 0.25A @ 12V DC, 控制器通过电缆供电

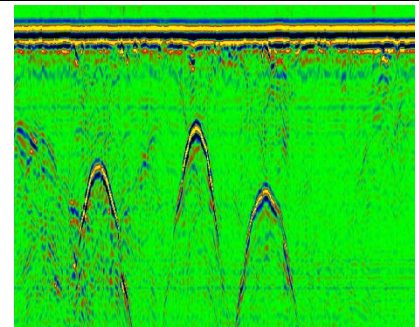


探测混凝土中的钢筋

### 900MHz 天线



- 天线类型: 面阵, 屏蔽, CE 认证
- 发射机输出: 400V
- 接收增益: 10dB
- 接收灵敏度: 120mcV
- 分辨率: 20cm
- 探测深度: 3m 至 5m
- 尺寸: 52x23.5x12 cm
- 重量: 3.2 kg
- 电源: 0.35A @ 12V DC, 控制器通过电缆供电



石油管道

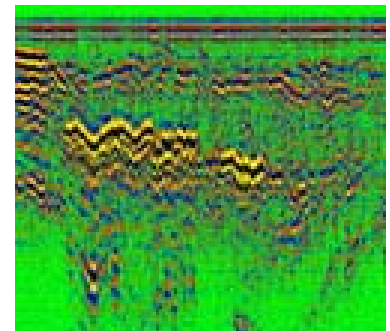
### 750MHz 天线



- 天线类型: 空气耦合, 屏蔽
- 独立的发射和接收单元
- 发射机输出: 200V
- 接收增益: 10dB
- 接收灵敏度: 120mcV
- 分辨率: 15cm 至 20cm
- 探测深度: 1.5m 至 3m
- 尺寸: 每个 35x20x15 cm
- 重量: 每个 2 kg, 手柄 1kg
- 电源: 0.25A @ 12V DC, 控制器通过电缆供电



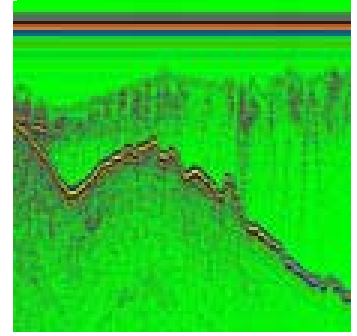
铁路路基探测图



### 500MHz 天线



- 天线类型：面阵，屏蔽
- 独立的发射和接收单元
- 分辨率：50 cm
- 探测深度：7m 至 10 m
- 尺寸：72x33x12 cm
- 重量：5.2kg
- 电源：0.25A @ 12V DC, 控制器通过电缆供电
- 发射机输出：400V
- 接收灵敏度：120 mcV
- 接收增益：10 dB

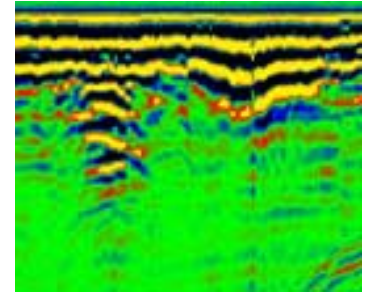


在船上勘探的湖底

### 300MHz 天线



- 天线类型：面阵，屏蔽
- 分辨率：100 cm
- 探测深度：10m 至 15 m
- 尺寸：102x53x12 cm
- 重量：10kg
- 电源：0.35A @ 12V DC, 控制器通过电缆供电
- 发射机输出：400V
- 接收灵敏度：120 mcV
- 接收增益：10 dB

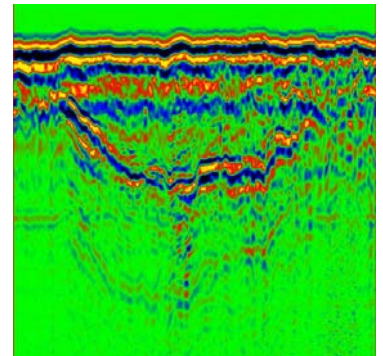


探测石灰岩空穴

### 100MHz 天线



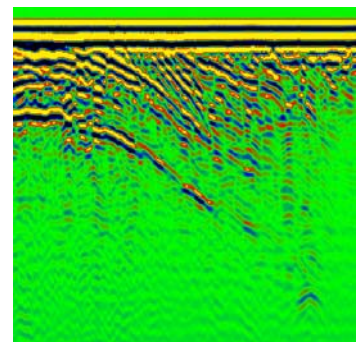
- 天线类型：面阵耦合，屏蔽
- 独立的发射和接收单元
- 分辨率：200 cm
- 探测深度：10m 至 15 m
- 尺寸：每个 93x65x21 cm
- 重量：12.5kg
- 电源：0.35A @ 12V DC, 控制器通过电缆供电
- 发射机输出：400V
- 接收灵敏度：120 mcV
- 接收增益：10 dB



### 38-75-150MHz 天线,



- 天线类型：空气耦合，双极子
- 分辨率：1m 至 4m
- 探测深度：7m 至 30 m
- 重量：2kg 至 7kg (与频率相关)
- 电源：0.35A @ 12V DC, 控制器通过电缆供电
- 发射机输出：200V
- 接收灵敏度：120 mcV
- 接收增益：10 dB



### 测量轮



- 每一转脉冲数：128
- 轮直径：125 mm
- 重量：1.2 kg
- 电源：12V DC, 控制器通过电缆供电



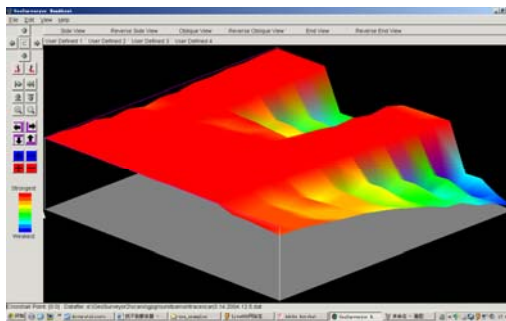
- 电池组 12 V @ 7 A\*h
- 背包
- 充电器
- 电源线
- 3 或 20 m 天线电缆
- 皮带
- 备用保险丝
- 坚固携带箱



**USA 探地成像仪**具有十分灵敏的电磁信号宽带接收机，当地下埋藏有物体，其对地球磁场产生的变化被 USA 探地成像仪的天线接收并予以识别出来。如地面下的一个洞穴，相当于在地球上的一个疤痕，USA 探地成像仪同样很容易通过 3D 显示出来！

用户可以在快速运动的汽车、船只上应用

用 USA 探地成像仪，获得令人满意的测试结果和全屏 3D 图像。USA 探地成像仪是现代唯一的能同时发现所有金属和非金属物体的探测仪器，最大探测深度可以到 60 米。它可以通过手持、便携、手推车、车辆载、船只对各种环境进行地下成像探测。



**主要应用有：**

- 环境监测
- 市政建设
- 石油行业的物探
- 矿产探测
- 大坝管涌的探测
- 水下探测
- 考古探索
- 房屋地基的探测
- 军事应用

**TW-8800 数字多频管线探测仪**

- 专业级的 TW-8800 采用了先进的数字信号处理来实现精确探测和定位，使用十分简单。
- 发射机可输出三个发射频率和两种被动模式来实现无发射追踪。
- 接收机具有重量轻、易于使用的特点。显示屏幕大而且易于读数，以便于用户得到测试的数据。
- 数字按键区可方便用户选用预先设定的模式、声音强度、电池容量、LCD 背景灯。深度测试只需轻轻地按一下键即可。
- 发射机有直接传导方式或耦合模式。表盘和开关的设置使得发射机操作简单快捷。
- TW-8800 是一种经济的、耐用的、简单易用的、性能优良的管线探测仪。



**TW-6 “两箱”金属探测仪**

可实现对地下管线、电缆、下水道井盖、拱顶、阀箱和其他金属物体的探测。

TW-6 金属探测仪广泛用于给排水管道、通讯管线、电力管线、天然气管道和石油管道的探测、维修和铺设。TW-6 金属探测仪可以确认开挖地点是否存在管线。

为提高仪器的灵敏度，TW-6 在设计上采用了经久耐用的 ABS 注塑来取代一切不必要的金属零件。专门设计的新型线圈绕组、电子元器件和非金属部件极大地增加 TW-6 金属探测仪的探测距离。

TW-6 继承了 FISHER 公司的传统，是一种经济、耐用、易于使用以及具有最佳性能的管线探测仪器。



**钢筋定位器和金属探测器：**

FISHER 公司生产的 M-101 金属探测器用于探测加固钢筋和在混凝土中管道、钉子、墙针等金属物体，精确度可达

0.635cm 的。

开机后，仅需把穿透控制调到最大，使金属探测能力达到最大。专门设计电路可消除由高矿物化金属引起的墙面影响和循环运动引起的错误信息。

M-101 金属探测器还可以有效地探测人体内外所携带的金属物体，敏感度远高于机场的低成本的金属探测器。可以用于搜索距离较远的特定物体。而且可用于水中金属物体的探测。



**特点：**

- 可探测所有金属
- 精确查出金属加固物或混凝土中的钢筋
- 探测钢筋或啮合的交叉点
- 音视频引导探测金属
- 坚固耐用的结构
- 通用的 9V 电池
- 几秒钟就可实现测试准备工作
- 防水型
- 很低的工作频率

Fisherlab 公司生产的 **XLT-30 泄漏探测仪**是一款经典的、经济耐用的、简单易用的、性能优良的泄漏探测仪。XLT-30 内置先进的电子放大器、滤波器、触摸键盘、易读数的显示器、外部噪声抑制电路，XLT-30 音波泄漏探测仪优良的性能在实际应用中不断得到验证。

